

# Bienvenidos a la capacitación:

## *Modulo 3: Manejo de Plagas en Huertos Urbanos o Familiares* (MA. Ing. Agr. Edwin Guzmán)

Estaremos iniciando pronto,  
hora programada 5:00 PM  
(hora de Centroamérica)





## AGENDA



**Miércoles 1  
de Julio,  
2020**

**5:00 a 6:00 PM**  
(Hora de Guatemala)

### Módulo 3:

Manejo de Plagas en Huertos Urbanos o Familiares.

MA. Ing. Edwin Guzmán



WEBINAR  
GRATUITO

INTRODUCCIÓN A  
**HUERTOS  
URBANOS  
O FAMILIARES**



Webinar **GRATUITO**

"INTRODUCCIÓN A HUERTOS  
URBANOS O FAMILIARES".

## MODULO 3: MANEJO DE PLAGAS EN HUERTOS URBANOS

- ¿Qué son las plagas en el huerto urbano o familiar?

**Son organismos que dañan/interfieren con el crecimiento o salud de nuestros cultivos.**



- **POR SUS HÁBITOS ALIMENTICIOS.**

- ¿Dónde encuentro las plagas en mi huerto urbano o familiar?



## ¿Cómo dañan al cultivo?

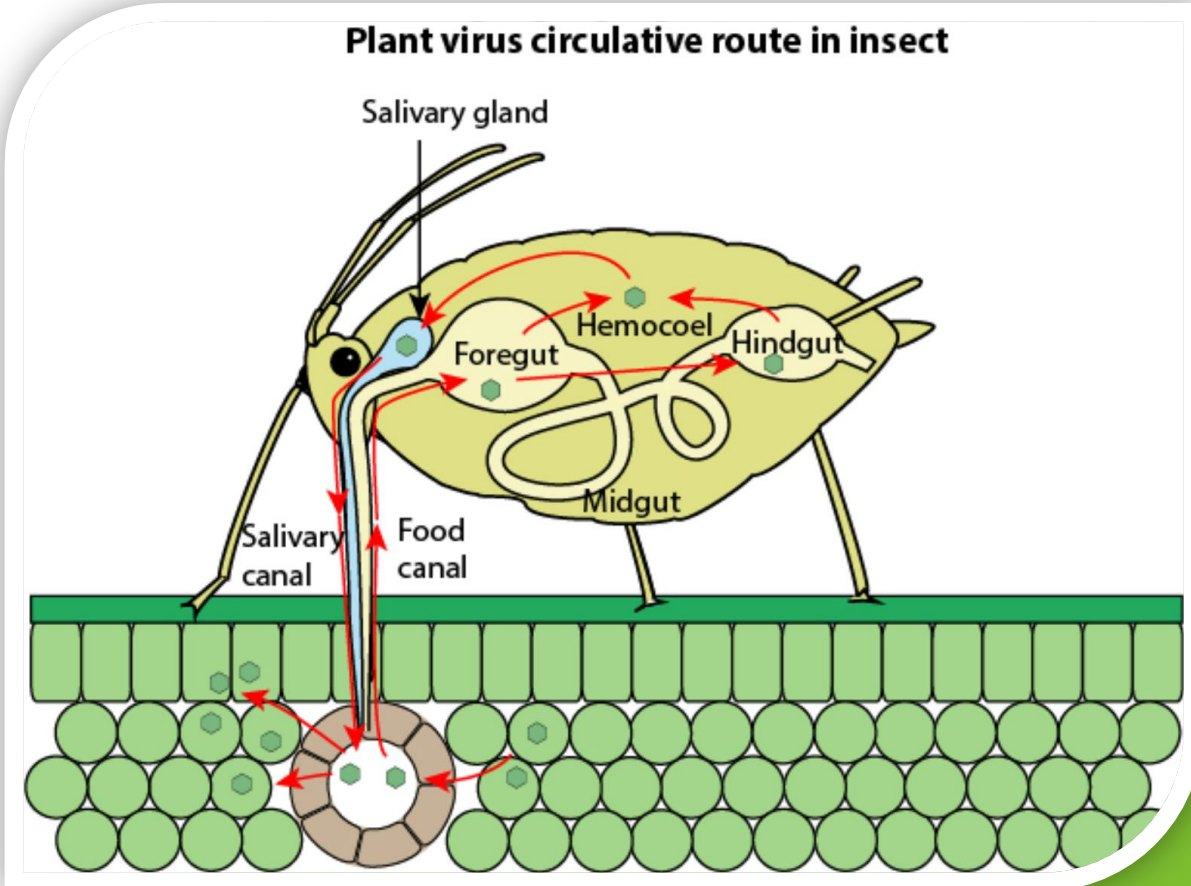


# MODULO 3: MANEJO DE PLAGAS EN HUERTOS URBANOS

- ¿Qué diferencia hay entre plagas y la falta de nutrientes?

## Nutrientes

### Daños a la planta



### Deficiencias nutricionales en las plantas

<p><b>Calcio</b> ↓ Ca Las hojas nuevas se vuelven enrolladas y pálidas</p> <p><b>Cobre</b> ↓ Cu Hojas se doblan hacia abajo y obtienen un brillo azul pálido</p> <p><b>Manganeso</b> ↓ Mn Manchas bronceadas y hundidas en hojas nuevas</p> <p><b>Magnesio</b> ↓ Mg Clorosis intervenal y manchas rojas en hojas viejas</p> <p><b>Fósforo</b> ↓ P Márgenes de las hojas más viejas tienen color rojizo - morado</p>		<p><b>Boro</b> ↓ B Nuevos brotes con puntas quemadas y hojas de color verde pálido</p> <p><b>Hierro</b> ↓ Fe Las hojas nuevas se vuelven enrolladas y pálidas</p> <p><b>Azufre</b> ↓ S Hojas nuevas se tornan amarillas.</p> <p><b>Potasio</b> ↓ K Las hojas se presentan quemadas y de color marrón en los bordes</p> <p><b>Nitrógeno</b> ↓ N Hojas viejas verde claro o verde amarillento</p>
---	--	---

*"Las síntomas de deficiencias nutricionales pueden variar en algunas plantas"*

**Fuente: AgroModel.com**

- ¿Cómo identifico Insectos en mi huerto urbano o familiar?

## Principales insectos dañinos.

1. Insectos chupadores.
2. Insectos masticadores.
3. Insectos minadores.



Piojo Arenoso o Cochinilla



Mosca Blanca



Mosca minadora



Gusano Falso Medidor



Pulgones

Fuente: [www.lahuertinadetoni.es](http://www.lahuertinadetoni.es)

- ¿Cómo identifico **Insectos** en mi huerto urbano o familiar?

## **Principales insectos dañinos.**

5. Ácaros.

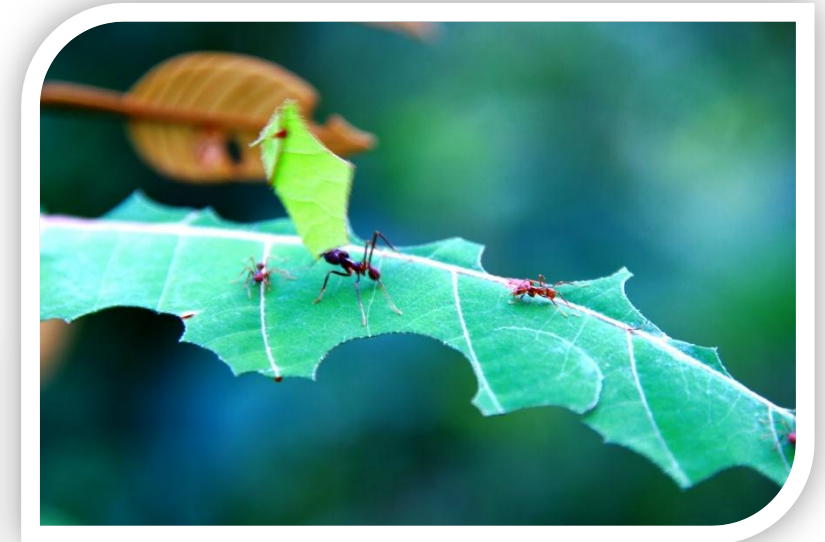
6. Nemátodos.

7. Babosas o caracoles.

8. Hormigas.



Fuente: [agrihomegh.com](http://agrihomegh.com)



# MODULO 3: MANEJO DE PLAGAS EN HUERTOS URBANOS

## Control de plagas insectiles en el huerto urbano o familiar : ¿Cómo combatirlas?

- Plantas repelentes.
- Productos para uso domestico y sanitarios (Registrados).
- Insectos benéficos.



Comiendo pulgones



GOBIERNO DEL ESTADO DE GUERRERO 2015 - 2021

UAGro

Secretaría de Medio Ambiente y Recursos Naturales

www.semaren.guerrero.gob.mx

### Plantas repelentes de mosquitos

Orégano	Menta	Albahaca	Geranio
Hierba limón o Citronela	Tansy	Lavanda	Bálsamo de abeja
Hierba de los gatos	Matricaria	Ajo	Caléndulas o margaritas
Verbena	Romero	Bálsamo de limón	

SEMARENGro  
Semaren Guerrero  
Semaren Guerrero

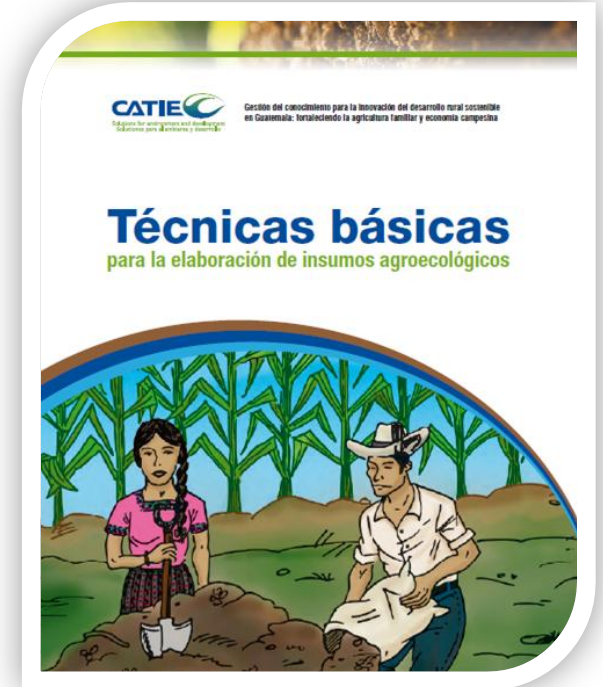
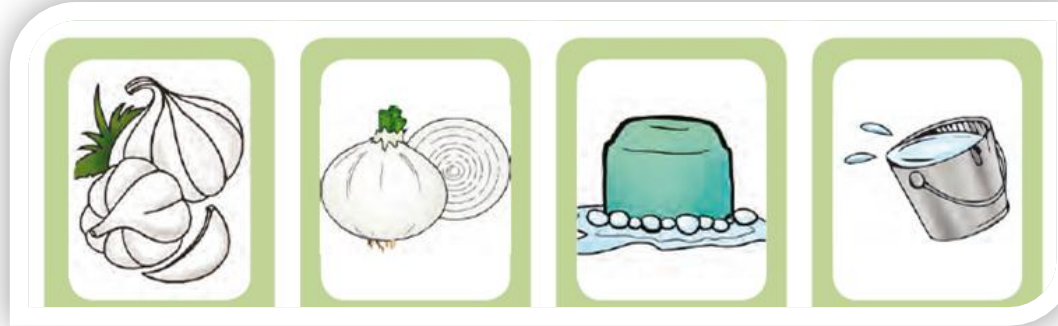


## ¿Como combatir las?

### Extractos de Vegetales

#### Formas de Acción:

- Bioinsecticidas
- Biorepelentes



- Insecticidas a base: Ajo, Chile picante.
- Disponible en el siguiente link: <https://www.catie.ac.cr/guatemala/attachments/article/18/tecnicas-basicas-para-la-elaboracion-de-insumos-peque.pdf>

- ¿Cómo identificar **enfermedades** en el huerto urbano?  
Reconocimiento de síntomas comunes.

## 1. Lechuga – Pudrición del fruto (Hongo)



## 2. Repollo – Mancha Foliar (Hongo)



## 3. Tomate – Podredumbre Apical del fruto (Hongo)



- ¿Cómo identificar **enfermedades** en el huerto urbano?  
Reconocimiento de síntomas comunes.

## 4. Zanahoria – Malformación de Raíz (Nemátodo).



## 5. Rábano – Mancha de hojas (Hongo).



## 6. Papa – Costra común (Hongo).

## ¿Cómo identificar las enfermedades en el huerto urbano?

Virus

(Visualizar mis plantas)

Bacterias



# MODULO 3: MANEJO DE PLAGAS EN HUERTOS URBANOS

- Manejo de enfermedades en el huerto urbano o familiar:

¿Como combatir las?

- **Algunos de ellos son:**

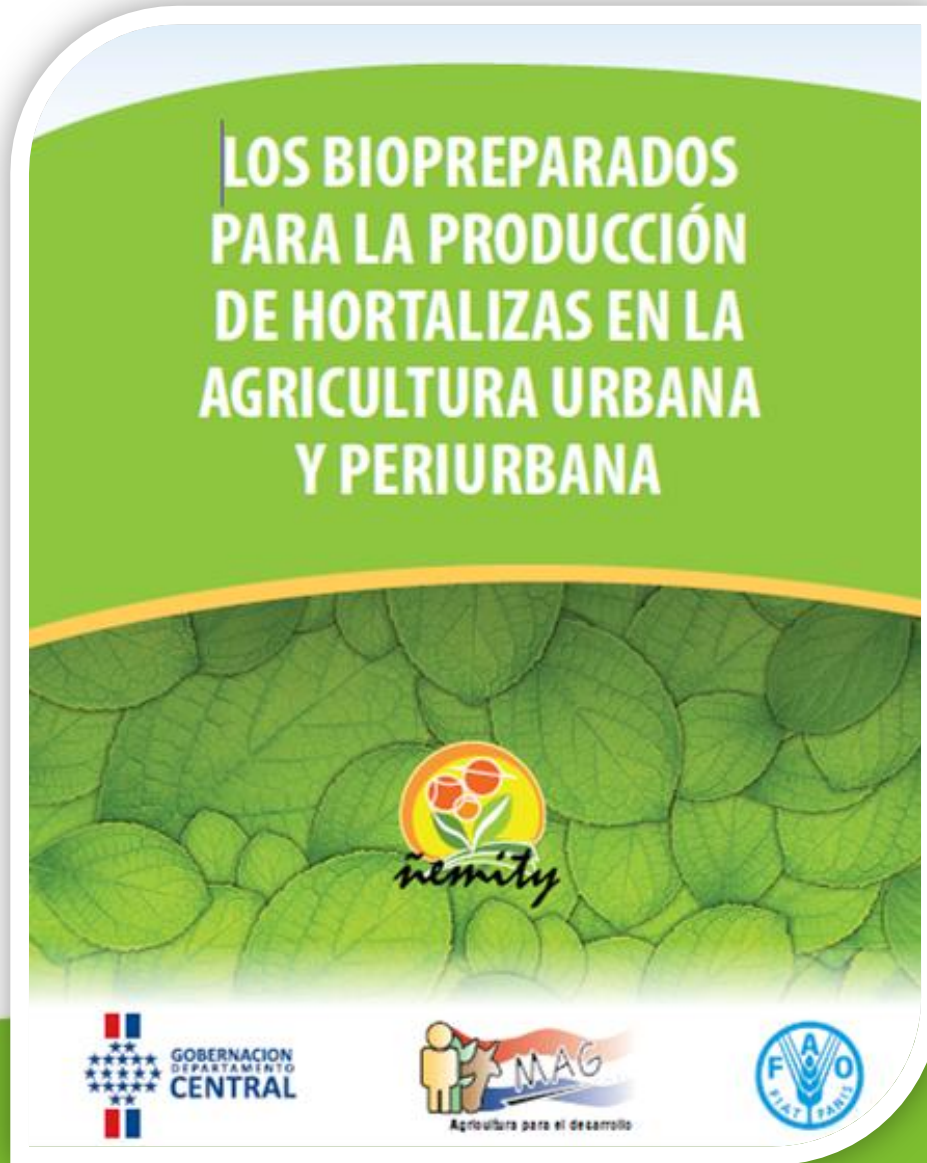
1. Caldo Bordelés (Inorgánico).
2. Hervir la cola de caballo.
3. Hervir la de manzanilla.
4. **Productos para la protección de cultivos.**



## MODULO 3: MANEJO DE PLAGAS EN HUERTOS URBANOS

- Material para mas información:

- **Recetas para la preparación**  
**el siguiente link:**  
<http://www.fao.org/3/a-i3360s.pdf>



# GRACIAS POR SU ATENCIÓN

*Modulo 3: Manejo de Plagas en Huertos Urbanos o Familiares*  
(MA. Ing. Agr. Edwin Guzmán)

Correo: [e.guzman@grequima.com.gt](mailto:e.guzman@grequima.com.gt)

Link para descargar la Presentación:

<https://agrequima.com.gt/site/webinar-huertos-urbanos-o-familiares/>

